

# INFORME DE ACOMPANHAMENTO DE MERCADO

2011

Informe Semana 20  
(13 a 19 de maio de 2011)

Superintendência de Acompanhamento de Mercado

Coordenação de Cinema e Vídeo – CCV

Fonte: SADIS Agregado (dados consolidados em  
30/05/2011)

- o Na semana 20 (13 a 19 de maio), o público das salas de cinema foi de 2.575.169 espectadores e a renda de R\$ 26.369.854,53. Ao todo, foram 115 filmes exibidos, sete a mais do que na semana anterior. O público do período foi 12,6% inferior ao da semana 19. Em relação à semana 20 do ano anterior, o público total foi 18,5% superior, o que equivale a cerca de 403 mil espectadores. (gráfico 1 e tabelas 8 e 9)
- o O público de filmes brasileiros foi de 37.146 espectadores, 30,4% superior ao da semana anterior. A estreia nacional **Todo mundo tem problemas sexuais** da **Filmes do Estação** e as continuações **VIPS** da **Paramount/Universal** e **As mães de Chico Xavier** da **Paris (SM)** em suas oitava e sétima semanas, respectivamente, foram responsáveis por 71,9% do público brasileiro da semana. Somente o estreante foi responsável por 49,3% do público nacional da semana, obtendo 18.305 espectadores. (tabelas 3, 8, 10)
- o O público acumulado do ano está em 51.562.803 espectadores, sendo a participação dos filmes brasileiros de 14,2%. No ano de 2010, o público acumulado até a semana 20 foi de 48.014.477 espectadores, 7,4% inferior ao deste ano. A participação de filmes brasileiros nas 20 primeiras semanas de 2010 ficou em 11,6%, com 5.981.145 espectadores. (tabela 1)
- o A **Paramount/Universal** manteve-se em primeiro lugar em número de salas ocupadas e público acumulado, 1.192 e 1.535.056, respectivamente. Os filmes de maior destaque distribuídos pela empresa são **Velozes e Furiosos 5**, em sua segunda semana, que ocupou 489 salas e teve público de 943.440 espectadores, e **Thor**, que ocupou 484 salas e teve público de 467.173 espectadores. Já a **Sony (Columbia)**, terceira colocada em número de salas ocupadas, subiu para o segundo lugar no ranking de público, devido, principalmente, ao estreante **Padre**, que ocupou 281 salas e obteve 367.801 espectadores. (gráfico 2 e tabelas 3, 4 e 7).
- o Entre as independentes, a **Playarte** obteve o melhor desempenho, ocupando o quarto lugar no ranking geral das distribuidoras devido, principalmente, ao estreante **O noivo da minha melhor amiga**, com público de 177.170 espectadores. Já em relação aos filmes brasileiros, a **Filmes do Estação** ficou em primeiro lugar com o lançamento de **Todo mundo tem problemas sexuais**, que fez 18.305 espectadores em 34 salas. (gráfico 2 e tabelas 3, 4, 6 e 7).
- o A semana contou com nove estreias, sendo dois lançamentos em mais de 100 salas: **Padre**, da **Sony (Columbia)**, com 367.801 espectadores e renda de R\$ 4.521.912,74; e **O noivo da minha melhor amiga**, da **Playarte**, com renda de R\$1.665.863,89. Houve ainda quatro estreias brasileiras: **Todo mundo tem problemas sexuais** da **Filmes do Estação**; **As doze estrelas** da **Polifilmes**, com 2.274 espectadores; **VIPS – Histórias reais de um mentiroso** da **Imovision (Tag Cultural/Reserva Nacional)** com 672 espectadores; e a distribuição própria **No olho da rua** da **Leão Filmes**, com 479 espectadores e renda de R\$4.885,06. (tabela 3)
- o No Top 20 da semana, os cinco primeiros colocados representam 87,2% do público total da semana. As duas primeiras posições são continuações da **Paramount/Universal**: **Velozes e Furiosos 5**, em sua segunda semana, que manteve o primeiro lugar, com público 28,8% inferior ao da semana de estreia; e **Thor**, que manteve a segunda posição e teve 35% de redução de público em relação à semana anterior. Os dois filmes representam 91,9% do público total da distribuidora. Entre os brasileiros, o estreante **Todo mundo tem problemas sexuais** ficou em 10º lugar, **VIPS** caiu para o 16º lugar e **As mães de Chico Xavier** caiu para 19º lugar. (tabelas 2 e 4)
- o O preço médio de ingresso da semana ficou em R\$ 10,24. O PMI dos filmes estrangeiros foi de R\$ 10,26, e o dos filmes brasileiros, R\$ 8,58. (tabela 8)

Tabela 1 - Acumulado do Ano – 2011 x 2010

2011 - Semana 01 a 20 (de 31/12/2010 a 19/5/2011)					
Indicador	Público	Renda (R\$)	Participação de Público	Participação de Renda	PMI (R\$)
<b>Brasileiros</b>	7.321.361	66.152.557,27	14,2%	12,9%	9,04
<b>Estrangeiros</b>	44.241.442	444.866.969,45	85,8%	87,1%	10,06
<b>Total</b>	<b>51.562.803</b>	<b>511.019.526,72</b>	<b>100,0%</b>	<b>100,0%</b>	<b>9,91</b>

Variação 2011 / 2010			
Indicador	Público	Renda	PMI
<b>Brasileiros</b>	22,4%	35,3%	10,6%
<b>Estrangeiros</b>	5,3%	11,5%	5,9%
<b>Total</b>	<b>7,4%</b>	<b>14,1%</b>	<b>6,2%</b>

2010 - Semana 01 a 20 (de 01/01/2010 a 20/5/2010)					
Indicador	Público	Renda (R\$)	Participação de Público	Participação de Renda	PMI (R\$)
<b>Brasileiros</b>	5.981.145	48.882.231,47	12,5%	10,9%	8,17
<b>Estrangeiros</b>	42.033.332	399.058.219,32	87,5%	89,1%	9,49
<b>Total</b>	<b>48.014.477</b>	<b>447.940.450,79</b>	<b>100,0%</b>	<b>100,0%</b>	<b>9,33</b>

Gráfico 1 – Comparativo de Público por Semana

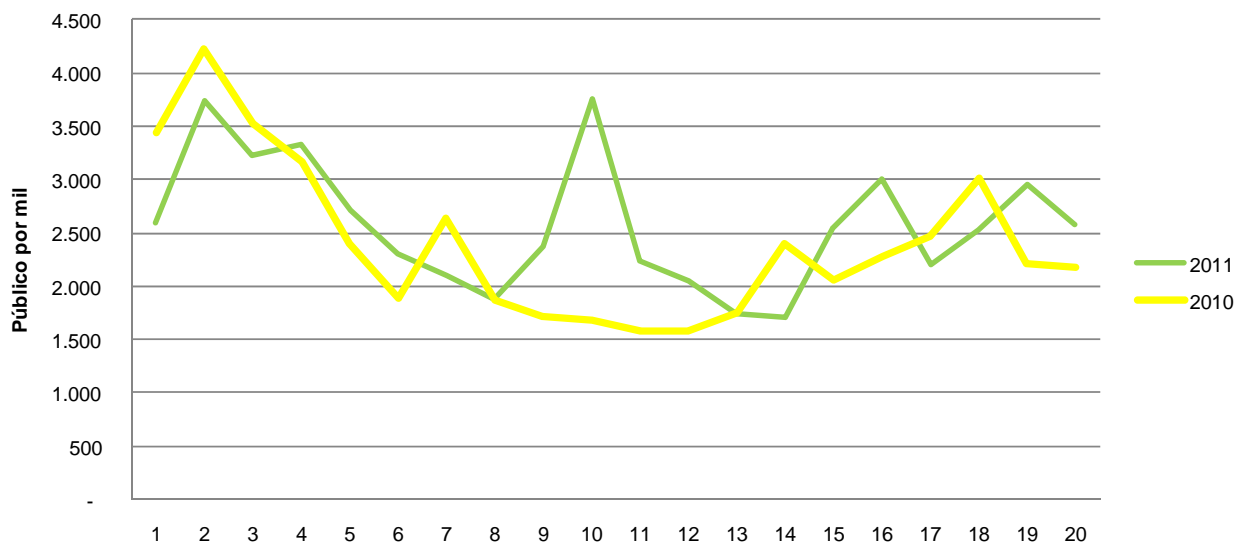


Tabela 2 – Participação dos cinco filmes com maior público

#	Título	Distribuidora	Público	Participação no Total de Público	Participação Acumulada no Total de Público
1	Velozes e furiosos 5	Paramount/Universal	<b>943.440</b>	36,6%	36,6%
2	Thor	Paramount/Universal	<b>467.173</b>	18,1%	54,8%
3	Padre	Sony (Columbia)	<b>367.801</b>	14,3%	69,1%
4	Rio	Fox	<b>290.531</b>	11,3%	80,3%
5	O noivo da minha melhor amiga	Playarte	<b>177.170</b>	6,9%	87,2%

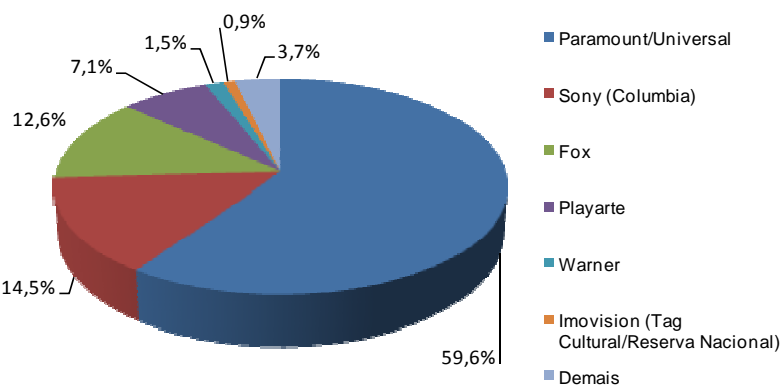
Tabela 3 – Lançamentos

Título	Distribuidora	País	Cópias*	Salas	Público	Público/ Sala	Renda (R\$)	PMI(R\$)
<b>Lançamentos em mais de 100 salas</b>								
Padre	Sony (Columbia)	EUA	279	281	<b>367.801</b>	1.308	4.521.912,74	12,29
O noivo da minha melhor amiga	Playarte	EUA	184	184	<b>177.170</b>	962	1.665.863,89	9,40
<b>Lançamentos em até 100 salas</b>								
Os agentes do destino	Paramount/Universal	EUA	90	90	<b>106.682</b>	1.185	1.122.212,00	10,52
Caminho da liberdade	Califórnia (Antonio Fernandes)	EUA	31	31	<b>20.444</b>	659	244.803,44	11,97
Todo mundo tem problemas sexuais	Filmes do Estação	Brasil	25	34	<b>18.305</b>	538	178.551,65	9,75
As doze estrelas	Polifilmes	Brasil	27	27	<b>2.274</b>	84	22.411,20	9,86
Chuva	Panda	Argentina	9	9	<b>1.459</b>	162	12.529,60	8,59
Singularidades de uma rapariga loira	Filmes da Mostra	Portugal	2	2	<b>1.295</b>	647	15.545,00	12,00
VIPs - Histórias reais de um mentiroso	Imovision (Tag Cultural/Reserva Nacional)	Brasil	-	2	<b>672</b>	336	7.809,00	11,62
No olho da rua	Leão filmes	Brasil	4	6	<b>479</b>	79	4.885,06	10,20
<b>Total</b>			<b>651</b>	<b>666</b>	<b>696.581</b>	<b>1.045</b>	<b>7.796.523,58</b>	<b>11,19</b>
<b>Pré-estreias da semana</b>								
Santa paciência	Imagem (Wmix)	Reino Unido	16	16	<b>4.693</b>	293	54.741,00	11,66
O homem ao lado	Imovision (Tag Cultural/Reserva Nacional)	Argentina	0	3	<b>103</b>	34	1.360,00	13,20
Um novo despertar	Paris (SM)	EUA	2	2	<b>52</b>	26	1.409,50	27,11

\*O SADIS considera apenas o número de cópias em película. A diferença entre nº de cópias e nº de salas corresponde às exhibições em formato digital / 3D.

Gráfico 2 - Participação das Distribuidoras por Público

**Geral**



**Filmes Brasileiros**

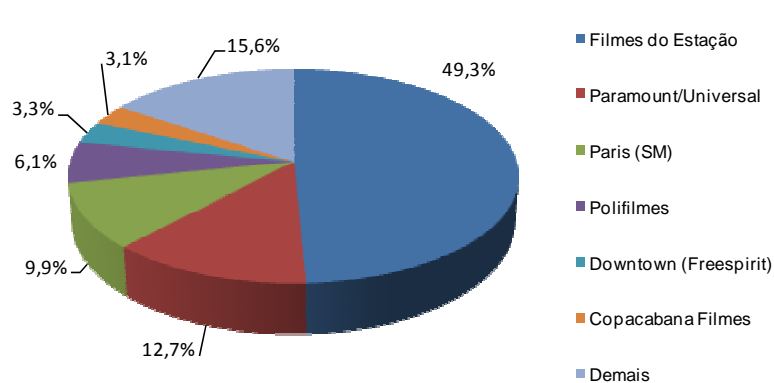


Tabela 4 - TOP 20 - Geral por público - Semana 20

#	Título (semana anterior / nº semanas no Top 20)	Distribuidora	Semanas	País	Cópias	Salas	Público	Público/ Sala	Renda (R\$)	PMI (R\$)	Público Acumulado	Varição % Público (semana anterior)	% sobre o total de público da distribuidora
1	Velozes e furiosos 5 (1/2)	Paramount/Universal	2	EUA	429	489	943.440	1.929	8.948.032,00	9,48	2.268.760	-28,8%	61,5%
2	Thor (2/3)	Paramount/Universal	3	EUA	278	484	467.173	965	5.400.073,00	11,56	2.253.095	-35,0%	30,4%
3	Padre (-/1)	Sony (Columbia)	Estreia	EUA	279	281	367.801	1.308	4.521.912,74	12,29	367.801	-	98,7%
4	Rio (3/6)	Fox	6	EUA	552	552	290.531	526	2.737.821,00	9,42	6.025.619	-36,9%	89,4%
5	O noivo da minha melhor amiga (-/1)	Playarte	Estreia	EUA	184	184	177.170	962	1.665.863,89	9,40	177.284	-	96,4%
6	Os agentes do destino (-/1)	Paramount/Universal	Estreia	EUA	90	90	106.682	1.185	1.122.212,00	10,52	106.682	-	6,9%
7	A garota da capa vermelha (5/5)	Warner	4	EUA	89	89	35.775	401	278.962,00	7,80	388.536	-47,2%	91,3%
8	Água para elefantes (4/3)	Fox	3	EUA	90	90	31.110	345	285.143,00	9,17	224.711	-58,2%	9,6%
9	Caminho da liberdade (-/1)	Califórnia (Antonio Fernandes)	Estreia	EUA	31	31	20.444	659	244.803,44	11,97	20.444	-	85,2%
10	Todo mundo tem problemas sexuais (-/1)	Filmes do Estação	Estreia	Brasil	25	34	18.305	538	178.551,65	9,75	18.305	-	100,0%
11	Como arrasar um coração (12/2)	Imovision (Tag Cultural/Reserva Nacional)	2	França	25	25	13.340	533	138.532,78	10,38	27.913	-8,1%	54,9%
12	Reencontrando a felicidade (9/2)	Paris (SM)	2	EUA	43	43	9.747	226	101.945,99	10,46	42.259	-70,0%	64,1%
13	Eu sou o número quatro (8/5)	Disney	5	EUA	48	48	9.589	199	66.473,00	6,93	604.011	-71,8%	100,0%
14	Hop (11/5)	Paramount/Universal	4	EUA	60	60	7.278	121	46.628,00	6,41	331.995	-66,6%	0,5%
15	Sobrenatural (10/5)	Playarte	4	EUA	18	18	5.190	288	40.749,95	7,85	169.823	-76,3%	2,8%
16	VIPS (15/8)	Paramount/Universal	8	Brasil	32	32	4.708	147	41.781,00	8,87	581.821	-27,0%	0,3%
17	Santa paciência (13/1)	Imagem (Wmix)	Pré-estreia	Reuno Unido	16	16	4.693	293	54.741,00	11,66	4.693	-	58,2%
18	Cópia fiel (18/9)	Imovision (Tag Cultural/Reserva Nacional)	9	França	1	9	4.646	516	41.286,00	8,89	96.459	17,3%	19,1%
19	As mães de Chico Xavier (13/7)	Paris (SM)	7	Brasil	35	35	3.689	105	22.051,23	5,98	514.406	-47,7%	24,3%
20	Sexo sem Compromisso (14/9)	Paramount/Universal	9	EUA	21	21	3.669	174	24.207,00	6,60	564.279	-44,9%	0,2%

Obs.: O parêntesis após o nome do filme corresponde à posição do filme na semana anterior e ao número de semanas em que o filme está no Top 20 de público. O caracter “-” indica que o filme estreou na semana.

Tabela 5 – Desempenho das distribuidoras (por tipo) – Geral e de Obras Nacionais

Distribuidora (tipo)	Títulos	% de Títulos	Cópias	% de cópias	Salas	% de salas	Público	% de público	Renda Bruta (R\$)	% de renda bruta
Major (Geral)	41	35,7%	2.072	77,5%	2.340	77,9%	2.281.473	88,6%	23.546.999,24	89,3%
Independente / Distribuição Própria (Geral)	74	64,3%	602	22,5%	665	22,1%	293.696	11,4%	2.822.855,29	10,7%
<b>Total (Geral)</b>	<b>115</b>	<b>100,0%</b>	<b>2.674</b>	<b>100,0%</b>	<b>3.005</b>	<b>100,0%</b>	<b>2.575.169</b>	<b>100,0%</b>	<b>26.369.854,53</b>	<b>100,0%</b>
Major (Obras nacionais)	8	34,8%	49	28,5%	49	25,0%	6.885	18,5%	49.583,00	15,5%
Independente (Obras nacionais)	13	56,5%	113	65,7%	135	68,9%	28.632	77,1%	256.052,63	80,3%
Distribuição Própria (Obras nacionais)	2	8,7%	10	5,8%	12	6,1%	1.629	4,4%	13.238,60	4,2%
<b>Total (Obras nacionais)</b>	<b>23</b>	<b>100,0%</b>	<b>172</b>	<b>100,0%</b>	<b>196</b>	<b>100,0%</b>	<b>37.146</b>	<b>100,0%</b>	<b>318.874,23</b>	<b>100,0%</b>
Major (Obras estrangeiras)	33	35,9%	2.023	80,9%	2.291	81,6%	2.274.588	89,6%	23.497.416,24	90,2%
Independente (Obras estrangeiras)	59	64,1%	479	19,1%	518	18,4%	263.435	10,4%	2.553.564,06	9,8%
<b>Total (Obras estrangeiras)</b>	<b>92</b>	<b>100,0%</b>	<b>2.502</b>	<b>100,0%</b>	<b>2.809</b>	<b>100,0%</b>	<b>2.538.023</b>	<b>100,0%</b>	<b>26.050.980,30</b>	<b>100,0%</b>

Tabela 6 - Desempenho por distribuidora – Títulos brasileiros

Distribuidora	Títulos	% de Títulos	Cópias	% de cópias	Salas (*)	% de salas	Público	% de público	Renda Bruta (R\$)	% de renda bruta
Filmes do Estação	1	4,3%	25	14,5%	34	17,3%	<b>18.305</b>	49,3%	178.551,65	56,0%
Paramount/Universal	1	4,3%	32	18,6%	32	16,3%	<b>4.708</b>	12,7%	41.781,00	13,1%
Paris (SM)	1	4,3%	35	20,3%	35	17,9%	<b>3.689</b>	9,9%	22.051,23	6,9%
Polifilmes	1	4,3%	27	15,7%	27	13,8%	<b>2.274</b>	6,1%	22.411,20	7,0%
Downtown (Freespirit)	3	13,0%	5	2,9%	8	4,1%	<b>1.216</b>	3,3%	4.148,68	1,3%
Copacabana Filmes	1	4,3%	6	3,5%	6	3,1%	<b>1.150</b>	3,1%	8.353,54	2,6%
Espaço Filmes (Spectateur)	1	4,3%	12	7,0%	12	6,1%	<b>1.065</b>	2,9%	10.387,50	3,3%
Sony (Columbia)	4	17,4%	8	4,7%	8	4,1%	<b>929</b>	2,5%	3.498,00	1,1%
Warner	2	8,7%	7	4,1%	7	3,6%	<b>772</b>	2,1%	3.112,00	1,0%
Imovision (Tag Cultural/Reserva Nacional)	1	4,3%	0	0,0%	2	1,0%	<b>672</b>	1,8%	7.809,00	2,4%
Pandora (Providence)	1	4,3%	3	1,7%	8	4,1%	<b>545</b>	1,5%	5.081,37	1,6%
Leão filmes	1	4,3%	4	2,3%	6	3,1%	<b>479</b>	1,3%	4.885,06	1,5%
Fox	1	4,3%	2	1,2%	2	1,0%	<b>476</b>	1,3%	1.192,00	0,4%
Europa (Cannes)	2	8,7%	1	0,6%	4	2,0%	<b>386</b>	1,0%	2.695,00	0,8%
Camisa Treze	1	4,3%	4	2,3%	4	2,0%	<b>275</b>	0,7%	2.737,00	0,9%
Bras Filmes	1	4,3%	1	0,6%	1	0,5%	<b>205</b>	0,6%	180,00	0,1%
<b>Total</b>	<b>23</b>	<b>100,0%</b>	<b>172</b>	<b>100,0%</b>	<b>196</b>	<b>100,0%</b>	<b>37.146</b>	<b>100,0%</b>	<b>318.874,23</b>	<b>100,0%</b>

Obs.: O total de salas não indica o número total de salas de exibição, pois uma sala pode ser ocupada por mais de um título simultaneamente.

Tabela 7 - Desempenho por distribuidora – Geral

Distribuidora	Títulos	% de Títulos	Cópias	% de cópias	Salas	% de salas	Público	% de público	Renda Bruta (R\$)	% de Renda bruta
Paramount/Universal	11	9,6%	926	34,6%	1.192	39,7%	<b>1.535.056</b>	59,6%	15.595.223,00	59,1%
Sony (Columbia)	11	9,6%	321	12,0%	323	10,7%	<b>372.520</b>	14,5%	4.545.506,24	17,2%
Fox	8	7,0%	661	24,7%	661	22,0%	<b>325.145</b>	12,6%	3.042.383,00	11,5%
Playarte	6	5,2%	217	8,1%	217	7,2%	<b>183.695</b>	7,1%	1.713.684,60	6,5%
Warner	10	8,7%	116	4,3%	116	3,9%	<b>39.163</b>	1,5%	297.414,00	1,1%
Imovision (Tag Cultural/Reserva Nacional)	19	16,5%	49	1,8%	74	2,5%	<b>24.278</b>	0,9%	245.220,70	0,9%
Califórnia (Antonio Fernandes)	6	5,2%	54	2,0%	56	1,9%	<b>23.991</b>	0,9%	275.474,38	1,0%
Filmes do Estação	1	0,9%	25	0,9%	34	1,1%	<b>18.305</b>	0,7%	178.551,65	0,7%
Paris (SM)	8	7,0%	92	3,4%	93	3,1%	<b>15.202</b>	0,6%	137.025,72	0,5%
Disney	1	0,9%	48	1,8%	48	1,6%	<b>9.589</b>	0,4%	66.473,00	0,3%
Imagem (Wmix)	7	6,1%	66	2,5%	66	2,2%	<b>8.062</b>	0,3%	80.374,00	0,3%
Esfera produções	2	1,7%	6	0,2%	6	0,2%	<b>4.631</b>	0,2%	57.326,50	0,2%
Polifilmes	1	0,9%	27	1,0%	27	0,9%	<b>2.274</b>	0,1%	22.411,20	0,1%
Europa (Cannes)	5	4,3%	8	0,3%	19	0,6%	<b>1.940</b>	0,1%	17.388,31	0,1%
Ab Filmes	1	0,9%	6	0,2%	6	0,2%	<b>1.689</b>	0,1%	16.731,10	0,1%
Panda	2	1,7%	10	0,4%	10	0,3%	<b>1.543</b>	0,1%	13.019,60	0,0%
Petrini	1	0,9%	0	0,0%	5	0,2%	<b>1.320</b>	0,1%	10.629,60	0,0%
Filmes da Mostra	1	0,9%	2	0,1%	2	0,1%	<b>1.295</b>	0,1%	15.545,00	0,1%
Downtown (Freemspirit)	3	2,6%	5	0,2%	8	0,3%	<b>1.216</b>	0,0%	4.148,68	0,0%
Copacabana Filmes	1	0,9%	6	0,2%	6	0,2%	<b>1.150</b>	0,0%	8.353,54	0,0%
Espaço Filmes (Spectateur)	1	0,9%	12	0,4%	12	0,4%	<b>1.065</b>	0,0%	10.387,50	0,0%
Pandora (Providence)	2	1,7%	4	0,1%	9	0,3%	<b>661</b>	0,0%	5.903,87	0,0%
Leão filmes	1	0,9%	4	0,1%	6	0,2%	<b>479</b>	0,0%	4.885,06	0,0%
Serendip	3	2,6%	3	0,1%	3	0,1%	<b>321</b>	0,0%	2.335,28	0,0%
Camisa Treze	1	0,9%	4	0,1%	4	0,1%	<b>275</b>	0,0%	2.737,00	0,0%
Bras Filmes	1	0,9%	1	0,0%	1	0,0%	<b>205</b>	0,0%	180,00	0,0%
Bonfilm	1	0,9%	1	0,0%	1	0,0%	<b>99</b>	0,0%	542,00	0,0%
<b>Total</b>	<b>115</b>	<b>100,0%</b>	<b>2.674</b>	<b>100,0%</b>	<b>3.005</b>	<b>100,0%</b>	<b>2.575.169</b>	<b>100,0%</b>	<b>26.369.854,53</b>	<b>100,0%</b>

Obs.: O total de salas não indica o número total de salas de exibição, pois uma sala pode ser ocupada por mais de um título simultaneamente.

Tabela 8 – Comparativo - Semana 20/ Semana 19 – 2011

Indicador	2011 - Semana 20 – 13/05 a 19/05					2011 - Semana 19 – 06/05 a 12/05					Variação		
	Total	Brasileiros		Estrangeiros		Total	Brasileiros		Estrangeiros		Total	Brasileiros	Estrangeiros
		Quantidade	%	Quantidade	%		Quantidade	%	Quantidade	%			
<b>Títulos</b>	115	23	20,0%	92	80,0%	108	20	18,5%	88	81,5%	6,5%	15,0%	4,5%
<b>Cópias</b>	2.674	172	6,4%	2.502	93,6%	2.783	167	6,0%	2.616	94,0%	-3,9%	3,0%	-4,4%
<b>Salas</b>	3.005	196	6,5%	2.809	93,5%	3.140	185	5,9%	2.955	94,1%	-4,3%	5,9%	-4,9%
<b>Público</b>	2.575.169	37.146	1,4%	2.538.023	98,6%	2.945.615	28.496	1,0%	2.917.119	99,0%	-12,6%	30,4%	-13,0%
<b>Renda (R\$)</b>	26.369.854,53	318.874,23	1,2%	26.050.980,30	98,8%	29.318.774,61	230.304,45	0,8%	29.088.470,16	99,2%	-10,1%	38,5%	-10,4%
<b>PMI</b>	10,24	8,58	-	10,26	-	9,95	8,08	-	9,97	-	2,9%	6,2%	2,9%

Tabela 9 – Comparativo - Semana 20 de 2011/ Semana 20 de 2010

Indicador	2011 - Semana 20 – 13/05 a 19/05					2011 - Semana 20 - 14/05 a 20/05					Variação		
	Total	Brasileiros		Estrangeiros		Total	Brasileiros		Estrangeiros		Total	Brasileiros	Estrangeiros
		Quantidade	%	Quantidade	%		Quantidade	%	Quantidade	%			
<b>Títulos</b>	115	23	20,0%	92	80,0%	129	26	20,2%	103	79,8%	-10,9%	-11,5%	-10,7%
<b>Cópias</b>	2.674	172	6,4%	2.502	93,6%	2.661	426	16,0%	2.235	84,0%	0,5%	-59,6%	11,9%
<b>Salas</b>	3.005	196	6,5%	2.809	93,5%	2.773	458	16,5%	2.315	83,5%	8,4%	-57,2%	21,3%
<b>Público</b>	2.575.169	37.146	1,4%	2.538.023	98,6%	2.172.614	158.037	7,3%	2.014.577	92,7%	18,5%	-76,5%	26,0%
<b>Renda (R\$)</b>	26.369.854,53	318.874,23	1,2%	26.050.980,30	98,8%	20.961.051,51	1.147.306,47	5,5%	19.813.745,04	94,5%	25,8%	-72,2%	31,5%
<b>PMI</b>	10,24	8,58	-	10,26	-	9,65	7,26	-	9,84	-	6,1%	18,2%	4,4%



Tabela 10 - Obras brasileiras exibidas

Distribuidora	Título	Gênero	Lançamento	Semana	Cópias	Salas	Público	Renda (R\$)	Participação no público brasileiro
Filmes do Estação	Todo mundo tem problemas sexuais	Ficção	13/05/2011	Estreia	25	34	18.305	178.551,65	49,30%
<b>Filmes do Estação Total</b>					<b>25</b>	<b>34</b>	<b>18.305</b>	<b>178.551,65</b>	<b>49,30%</b>
Paramount/Universal	VIPS	Ficção	25/03/2011	8	32	32	4.708	41.781,00	12,70%
<b>Paramount/Universal Total</b>					<b>32</b>	<b>32</b>	<b>4.708</b>	<b>41.781,00</b>	<b>12,70%</b>
Paris (SM)	As mães de Chico Xavier	Ficção	01/04/2011	7	35	35	3.689	22.051,23	9,90%
<b>Paris (SM) Total</b>					<b>35</b>	<b>35</b>	<b>3.689</b>	<b>22.051,23</b>	<b>9,90%</b>
Polifilmes	As doze estrelas	Ficção	13/05/2011	Estreia	27	27	2.274	22.411,20	6,10%
<b>Polifilmes Total</b>					<b>27</b>	<b>27</b>	<b>2.274</b>	<b>22.411,20</b>	<b>6,10%</b>
Espaço Filmes (Spectateur)	Bollywood Dream – O sonho bollywoodiano	Ficção	29/04/2011	3	12	12	1.065	10.387,50	2,90%
<b>Espaço Filmes (Spectateur) Total</b>					<b>12</b>	<b>12</b>	<b>1.065</b>	<b>10.387,50</b>	<b>2,90%</b>
Pandora (Providence)	Não se pode viver sem amor	Ficção	06/05/2011	2	3	8	545	5.081,37	1,50%
<b>Pandora (Providence) Total</b>					<b>3</b>	<b>8</b>	<b>545</b>	<b>5.081,37</b>	<b>1,50%</b>
Downtown (Freespirit)	Desenrola	Ficção	14/01/2011	18	3	4	990	2.899,68	2,70%
	Lixo extraordinário	Documentário	21/01/2011	17	-	2	162	733	0,40%
	Malu de bicicleta	Ficção	04/02/2011	15	2	2	64	516	0,20%
<b>Downtown (Freespirit) Total</b>					<b>5</b>	<b>8</b>	<b>1.216</b>	<b>4.148,68</b>	<b>3,30%</b>
Sony (Columbia)	O Bem Amado	Ficção	23/07/2010	43	3	3	462	1.221,00	1,20%
	Broder	Ficção	22/04/2011	4	2	2	285	1.647,00	0,80%
	5x favela – Agora por nós mesmos	Ficção	27/08/2010	38	2	2	170	510	0,50%
	Vida sobre rodas	Documentário	26/11/2010	25	1	1	12	120	0,00%
<b>Sony (Columbia) Total</b>					<b>8</b>	<b>8</b>	<b>929</b>	<b>3.498,00</b>	<b>2,50%</b>
Warner	As Melhores Coisas do Mundo	Ficção	16/04/2010	57	3	3	452	1.356,00	1,20%
	Lope	Ficção	04/03/2011	11	4	4	320	1.756,00	0,90%
<b>Warner Total</b>					<b>7</b>	<b>7</b>	<b>772</b>	<b>3.112,00</b>	<b>2,10%</b>

Distribuidora	Título	Gênero	Lançamento	Semana	Cópias	Salas	Público	Renda (R\$)	Participação no público brasileiro
Leão filmes	No olho da rua	Ficção	13/05/2011	Estreia	4	6	479	4.885,06	1,30%
<b>Leão filmes Total</b>					<b>4</b>	<b>6</b>	<b>479</b>	<b>4.885,06</b>	<b>1,30%</b>
Copacabana Filmes	Amor?	Ficção	15/04/2011	5	6	6	1.150	8.353,54	3,10%
<b>Copacabana Filmes Total</b>					<b>6</b>	<b>6</b>	<b>1.150</b>	<b>8.353,54</b>	<b>3,10%</b>
Europa (Cannes)	Marcha da vida	Documentário	29/04/2011	3	-	3	300	2.437,00	0,80%
	Muita calma nessa hora	Ficção	12/11/2010	27	1	1	86	258	0,20%
<b>Europa (Cannes) Total</b>					<b>1</b>	<b>4</b>	<b>386</b>	<b>2.695,00</b>	<b>1,00%</b>
Camisa Treze	Natimorto	Ficção	29/04/2011	3	4	4	275	2.737,00	0,70%
<b>Camisa Treze Total</b>					<b>4</b>	<b>4</b>	<b>275</b>	<b>2.737,00</b>	<b>0,70%</b>
Imovision (Tag Cultural/Reserva Nacional)	VIPs - Histórias reais de um mentiroso	Documentário	13/05/2011	Estreia	-	2	672	7.809,00	1,80%
<b>Imovision (Tag Cultural/Reserva Nacional) Total</b>					<b>-</b>	<b>2</b>	<b>672</b>	<b>7.809,00</b>	<b>1,80%</b>
Fox	Eu e meu guarda-chuva	Ficção	08/10/2010	32	2	2	476	1.192,00	1,30%
<b>Fox Total</b>					<b>2</b>	<b>2</b>	<b>476</b>	<b>1.192,00</b>	<b>1,30%</b>
Bras Filmes	Reflexões de um liquidificador	Ficção	09/08/2010	41	1	1	205	180	0,60%
<b>Bras Filmes Total</b>					<b>1</b>	<b>1</b>	<b>205</b>	<b>180</b>	<b>0,60%</b>
<b>Total geral</b>					<b>172</b>	<b>196</b>	<b>37.146</b>	<b>318.874,23</b>	<b>100,00%</b>

Os dados foram extraídos do Sistema de Acompanhamento da Distribuição em Salas de Exibição – SADIS e compilados pela equipe da Coordenação de Cinema e Vídeo – CCV da Superintendência de Acompanhamento de Mercado.

O número de cópias igual a zero corresponde à exibição apenas em digital. A diferença entre número de cópias e número de salas corresponde às exibições em formato digital / 3D.

As análises foram feitas com base nas informações fornecidas pelas empresas distribuidoras cadastradas na Agência Nacional do Cinema.